

VENTOSAS PLANAS E TIPO SANFONA

M/58300, M/58400

Ø 6 a 150mm



- » Ventosas planas são ideais para aplicações onde é necessário um movimento mínimo para manter a sucção suportando materiais flexíveis
- » Ventosas tipo sanfona são ideais em aplicações que exijam compensação de nível

Características Técnicas

Fluido:

Vácuo

Temperatura de operação:

-10°C a +70°C para ventosas de borracha nitrílica

-30°C a +200°C ventosas de silicone

Consulte nosso Depto. Técnico para uso abaixo de +2°C

Materiais

M/58***/01

Ventosas: borracha nitrílica

Conexões: alumínio

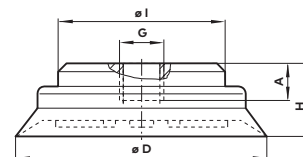
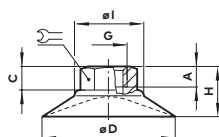
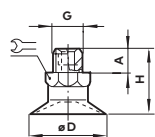
M/58***/02

Ventosas: silicone

Conexões: alumínio

Características do material

	Borracha nitrílica	Silicone
Resistente a desgaste	Bom	Razoável
Resistente a óleo	Excelente	Razoável
Resistente ao tempo	Bom	Excelente
Resistente ao ozônio	Razoável	Excelente

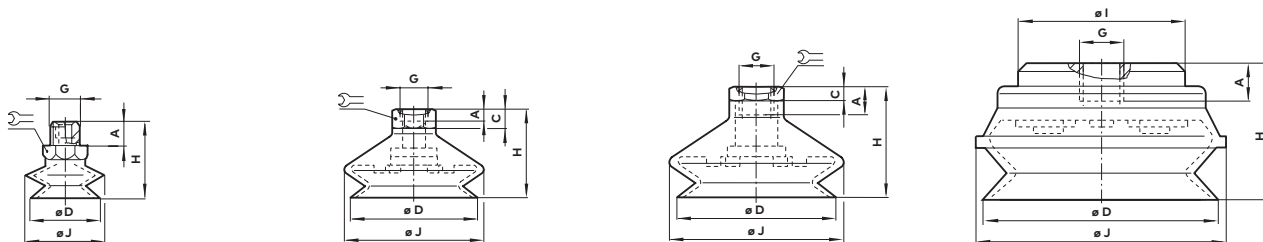


Dimensões (Ventosas planas)

Modelo	M/58301/0	M/58302/0	M/58303/0	M/58304/0	M/58305/0	M/58306/0	M/58307/0	M/58308/0	M/58309/0	M/58310/0	M/58311/0	M/58312/0
ØD	6	8	10	15	20	25	30	40	50	80	120	150
A	4,5	4,5	4,5	4,5	8	8	8	6	6	13	9,5	9,5
C	-	-	-	-	-	-	-	9	11	3,5	-	-
G	M5	M5	M5	M5	G1/8 A	G1/8 A	G1/8 A	G1/8	G1/8	G1/8	G1/2	G1/2
H	15	16	20	21	19,5	20	20,5	23	26	21,5	34,5	41,5
ØI	-	-	-	-	-	-	-	24	26	53	65	65
≡	8	8	8	8	14	14	14	14	14	19	-	-

VENTOSAS TIPO SANFONA M/58300, M/58400

Ø 6 a 150mm



Dimensões (Ventosa Tipo Sanfona)

Modelo	M/58403/0	M/58404/0	M/58405/0	M/58407/0	M/58408/0	M/58409/0	M/58410/0	M/58411/0	M/58412/0
Ø	10	15	20	30	40	50	75	110	150
A	5	5	7,5	7,5	6	6	12	9,5	9,5
C	-	-	-	-	9	9	4	-	-
ØD	11	16	22	33	43	53	78	110	150
G	M 5	M 5	G1/8 A	G1/8 A	G1/8	G1/8	G1/8	G1/2	G1/2
H	26	29	30,5	39	37	43	50	66,5	85,5
ØI	-	-	-	-	-	-	-	65	65
ØJ	12	17	24	36	46	59	83	122	167
	7	7	14	17	17	17	21	-	-

Modelos

PLANA		Dia. Ø	Força (N)			Volume
Modelo Nitrilica	Modelo Silicone	mm	-0,2 bar	-0,6 bar	-0,9 bar	cm ³
M/58301/01	M/58301/02	6	0,5	1,5	2,3	0,017
M/58302/01	M/58302/02	8	1	2,5	3,5	0,041
M/58303/01	M/58303/02	10	1,5	4	6	0,065
M/58304/01	M/58304/02	15	2,7	8	12	0,33
M/58305/01	M/58305/02	20	5	15,5	23	0,5
M/58306/01	M/58306/02	25	9	26,5	40	0,75
M/58307/01	M/58307/02	30	11	34	51	1,3
M/58308/01	M/58308/02	40	19	57,5	86	3
M/58309/01	M/58309/02	50	30	91	135	4,2
M/58310/01	M/58310/02	80	86	260	390	21
M/58311/01	M/58311/02	120	180	540	810	82
M/58312/01	M/58312/02	150	280	842	1250	177

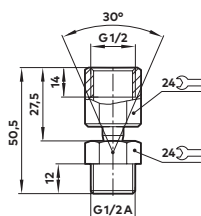
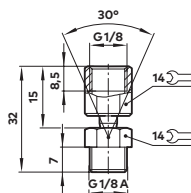
VENTOSAS TIPO SANFONA		Dia. Ø	Força (N)			Volume
Modelo Nitrilica	Modelo Silicone	mm	-0,2 bar	-0,6 bar	-0,9 bar	cm ³
M/58403/01	M/58403/02	10	1,5	3,5	5	0,225
M/58404/01	M/58404/02	15	3	6	8	0,75
M/58405/01	M/58405/02	20	6	10	14	1,4
M/58407/01	M/58407/02	30	12	22	28	4,75
M/58408/01	M/58408/02	40	22	40	50	9,25
M/58409/01	M/58409/02	50	34	66	84	26,25
M/58410/01	M/58410/02	75	75	170	230	76
M/58411/01	M/58411/02	110	140	350	460	111
M/58412/01	M/58412/02	150	300	700	900	260

Nota: Nesta tabela foram aplicados valores teóricos. Adotar sempre um fator de segurança > 2

Conectores flexíveis para ventosas

Para uso onde o movimento angular estiver presente em superfícies curvas

Fácil de instalar

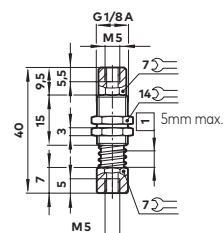
**Compensadores de nível para ventosas**

Permite variações de posicionamento de produto

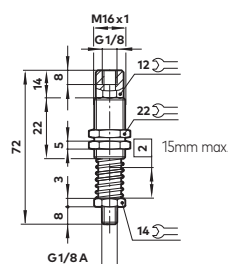
Para uso com produtos de formato irregular



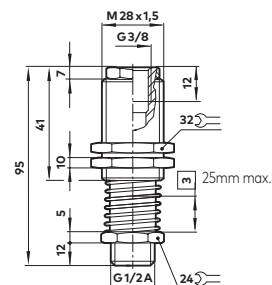
M/58007



M/58008



M/58009

**Modelos**

Modelo	Tipo	Tamanho
M/58001	Conector flexível	G1/8
M/58002	Conector flexível	G1/2

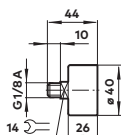
Modelos

Modelo	Tipo	Tamanho
M/58007	Compensador de nível	M5
M/58008	Compensador de nível	G1/8
M/58009	Compensador de nível	G1/2

Vacuômetros

Calibração 0 a -1 bar

Indicação precisa do nível de vácuo

**Modelos**

Modelo	Faixa
M/58080	0 ... -1 bar