

SILENCIADORES PARA SERVIÇOS PESADOS QUIETAIRE

Séries MA e MB

- » Reduz o nível de ruído em equipamento pneumático
- » Evita os riscos de linhas de exaustão aberta
- » Resistente à corrosão
- » Alta vazão com baixa contra-pressão
- » Tela de latão e corpo em alumínio proporciona maior vazão, longa vida útil e limpeza do elemento
- » Evita o ingresso de particulados, partículas abrasivas, poeiras e outros contaminantes nos orifícios de exaustão abertos



Características Técnicas

Fluido:

Ar comprimido, filtrado, lubrificado e não lubrificado, gases inertes

Pressão de operação:

-1 a 20 bar

Temperatura ambiente:

-40°C...+80°C

O fornecimento de ar deve estar seco o suficiente para evitar a formação de gelo, a temperaturas inferiores a +2°C

Operação:

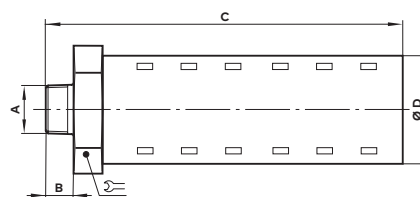
Silenciador de exaustão

Montagem:

Diretamente no orifício de exaustão

Materiais

Corpo e invólucro em alumínio, tela em latão.



Métrica BSP

ROSCA MACHO					
Modelo BSPT	Rosca (A)	B	C	ØD	
MB001B	R1/8	9	51	21	21
MB002B	R1/4	13	55	21	21
MB003B	R3/8	13	88	32	32
MB004B	R1/2	17	92	32	32
MB006B	R3/4	20	134	51	51
MB008B	R1	23	138	51	51

Polegada NPT

ROSCA MACHO					
Modelo BSPT	Rosca (A)	B	C	ØD	
MB002A	NPT 1/4	13	51	21	21
MBP03A	NPT 3/8	13	55	21	21
MB004A	NPT 1/2	17	88	32	32
MB006A	NPT 3/4	20	92	32	32
MB008A	NPT 1	23	134	51	51