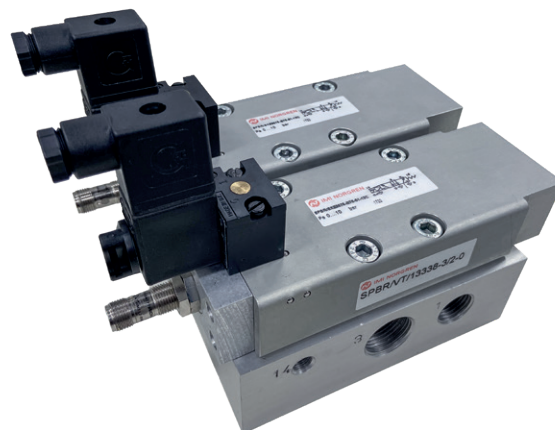


VÁLVULAS DE SEGURANÇA FLUXO CRUZADO MONITORAÇÃO DINÂMICA POR CLP DE SEGURANÇA SPBR/VT*/13338-3/2-0

- » Válvulas 3/2 vias montadas em base, ISO 5599-1 tamanho 3
- » Válvulas de carretel com vedações tipo T'Ring autolimpantes e autocompensadoras, com performance de alta velocidade de comutação e alta vazão
- » Atuador manual sem trava incorporado
- » Com a aplicação apropriada, o nível de desempenho "e" (categoria 4) de acordo com a norma DIN pode ser usado para a função de segurança "exaustão", para despressurização de máquinas e automações conforme EN ISO 13849-1.
- » Interruptor de proximidade indutivo integrado para cobertura de diagnóstico (CD = 99%)



Características Técnicas

Fluido:

Ar comprimido filtrado, 40 µm, lubrificado ou não lubrificado.

Operação:

Válvula com carretel de vedação tipo T'Ring atuada eletro-pneumaticamente, monitoramento de posição do carretel através do sensor de proximidade
Vida útil estimada de 20 milhões de ciclos

Tamanho:

ISO 3

Conexão:

G1/2 (1, 2, 3)

G1/8 (14)

Pressão máxima de operação:

Suprimento externo*:

-0,9 ... 16 bar

Suprimento interno:

3,5 ... 10 bar

* Suprimento do piloto 3,5 ... 10 bar

Temperatura ambiente / fluido:

Acionado eletro-pneumaticamente

-15 ... + 50 °C

Para evitar o congelamento das peças, o ar comprimido abaixo de + 2 °C deve estar livre de umidade.

Materiais

Corpo da válvula:

Alumínio anodizado

Vedações:

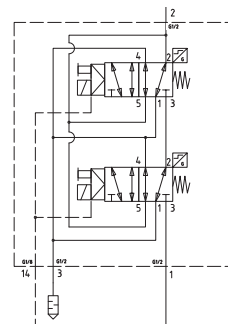
Borracha Nitrílica e PU.

Peças plásticas:

POM

Porcas e parafusos:

Aço Zincado.



Características Elétricas

Tolerância de tensão	± 10%
Ciclo de trabalho relativo	100% operação contínua
Orifício	1,0 mm
Conexão elétrica	Padrão Industrial - Forma B, 22mm
Solenóide	Rotativo em intervalos de 90°
Atuador manual	Impulso (latão)
Proteção	IP 65 (com conector selado)

Bobina

22mm - Bobina sem conector Padrão Industrial, Forma B

Tensão	Partida/ serviço	Tipo
--------	------------------	------



24 V DC

2 W

QM/48/13J/21

Plug (incluído)

22 mm, Padrão Industrial
Forma B 2-polos + PE



Válvulas de Segurança Fluxo Cruzado Monitoração Dinâmica por CLP de Segurança SPBR/VT*/13338-3/2-0

3/2 vias Válvula de Segurança Monitorada*1), eletro-pneumaticamente atuada

Modelo	ISO	Conexão	Atuação /Reset	Alimentação	Fluxo L/min	Peso (kg)
SPBR/VTE/13338-3/2-0	3	G1/2	Solenóide / mola	Externa	3.996	3,1
SPBR/VTI/13338-3/2-0	3	G1/2	Solenóide / mola	Interno	3.996	3,1

* 1) composto por: placa base anodizada, 2 peças de válvulas ISO Série TRing com monitoramento de posição, 2 peças de bobina magnética e 2 peças de sensor

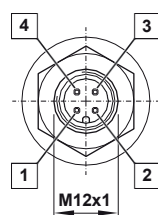
Valores característicos para sensores de proximidade indutivos

Tensão de operação	10 ... 30 VDC
Capacidade de comutação	≤ 200 mA
Saída de comutação	PNP
Função de saída	NO
Conexão elétrica	M12 x 1 - 4-pin

Atenção: O sensor de proximidade não pode ser alterado ou trocado. A instalação incorreta pode causar um mau funcionamento.

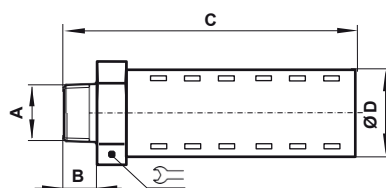
Por favor, entre em contato com a Norgren.

Atribuição dos pinos



Pino Nr.	Função
1	L + (marron)
2	Não usado
3	M - Terra (azul)
4	Q (preto NA)

Acessórios silenciador MB004B



Segmento externo de dados técnicos

Conexão	Fatores de fluxo		Peso (kg)	Tipo ISO R
	Cv	C *1)		
R1/2	5,49	22,4	0,09	MB004B

*1) Medido em dm³/(s.bar)

*2) Medido em m³/h

A	B	C	D	ØD	Tipo
R1/2	17	92	32	32	MB004

Dimensões

Dimensões em mm

