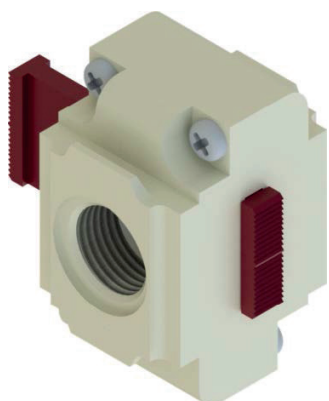


# VÁLVULAS SHUT-OFF 3/2 NORGREN GUARDIAN

## T49E

G1/8 ... G1/2



- » Conexão: 1/8 ... 1/2" (ISO G)
- » O design permite instalação em linha ou instalação modular com outros produtos da série 49
- » Acionamento por slide na cor vermelha
- » Exaustão não canalizada
- » Produto em conformidade com a norma NR12 - Permite colocação de cadeado

### Características Técnicas

**Fluido:**

Ar comprimido

**Pressão de operação máxima:**

10 bar (145 psi)

**Conexão:**

G1/8, G1/4, G3/8, G1/2

**Fator CV:**

**Da entrada para a saída**

G1/8 - 2,0

G1/4 - 4,0

G3/8 - 8,0

G1/2 - 7,8

**Temperatura:**

Do fluido/Ambiente

-34°C ... +65°C

**Materiais:**

Corpo: Alumínio

Vedações: NBR

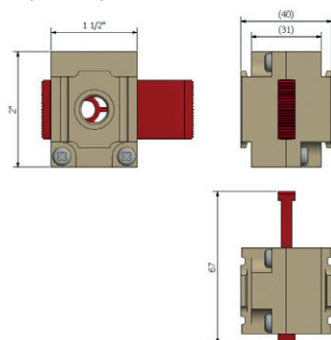
Slide: Acetal

## Modelos

Modelo	Conexão	Peso (kg)
T49E-1GA-P1N	G1/8	0,17
T49E-2GA-P1N	G1/4	0,17
T49E-3GA-P1N	G3/8	0,20
T49E-4GA-P1N	G1/2	0,20

## Dimensões

G1/8 e G1/4



G3/8 e G1/2

