

VÁLVULA DE ESCAPE RÁPIDO

Série T70

G1/8 a G1/2



- » Exaustão rápida do ar proveniente de reservatórios e cilindros pneumáticos
- » Proporciona maiores velocidades para o cilindro
- » Construção simples, compacta e eficiente
- » Alta confiabilidade

Características Técnicas

Fluido:

Ar comprimido, filtrado, lubrificado ou não lubrificado

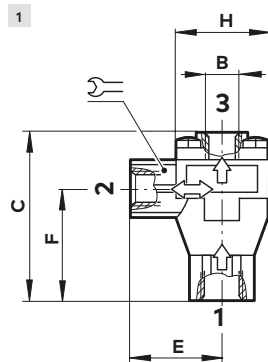
Pressão de operação:

0,5 a 10 bar

Temperatura ambiente:

-20°C a +80°C

Consulte nosso Depto. Técnico para uso abaixo de +2°C



Materiais

Corpo e tampa: liga de zinco (T70*1800 e T70*2800), liga de alumínio (T70*3800 e T70*4800)


Vedações nitrílica

O-ring: nitrílico

Dimensões

Modelo	B	C	E	F		Desenho No.
T70C1800	G1/8	53	28	35,5	19	1
T70C2800	G1/4	53	28	35,5	19	1
T70C3800	G3/8	73,5	40	48	30	1
T70C4800	G1/2	73,5	40	48	30	1

Modelos

Modelo	Conexão BSPP	Coef. de vazão (1...2)**		Coef. de vazão (2...3)**	
		C*	Cv	C*	Cv
					
T70C1800	G1/8	3,8	0,9	7,3	1,8
T70C2800	G1/4	7,7	1,9	10	2,5
T70C3800	G3/8	15,5	3,8	22,5	5,5
T70C4800	G1/2	21,5	5,3	24	5,9

* C = dm³/(s.bar) ** Coef. de vazão medida a 6 bar na pressão de alimentação