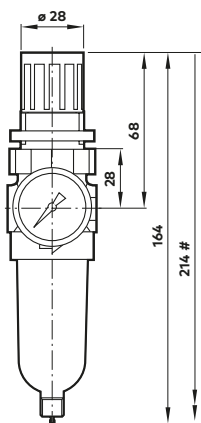


FILTRO REGULADOR LINHA MINIATURA

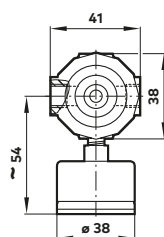
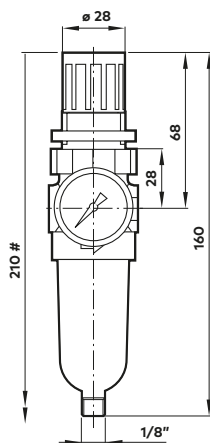
Série B07

G1/8, G1/4

Dreno manual



Dreno automático



Espaço mínimo para remoção do copo.



- » Filtradores reguladores para todas as aplicações gerais de pneumática
- » Projeto de alto desempenho possibilita alta vazão com a mínima queda de pressão
- » Botão de ajuste sem deslocamento e com mecanismo de trava
- » Copo transparente para visibilidade a 360°

Características Técnicas

Fluido:

Ar comprimido

Pressão Máxima de Entrada:

Copo transparente: 10 bar (145 psi)

Temperatura ambiente:

Copo transparente: -34°C ... +50°C

O fornecimento de ar deve estar seco o suficiente para evitar a formação de gelo, a temperaturas inferiores a +2°C

Vazão**:

(B07-10x) 6,2 dm³/s – 1/8"

(B07-20x) 6,5 dm³/s – 1/4"

** Vazão obtida com pressão de entrada de 10 bar, pressão de ajuste de 6,3 bar e queda de pressão de 1 bar

Roscas:

1/8 ou 1/4 ISO G

Dreno:

Automático ou manual

Materiais:

Corpo: Liga de Zinco



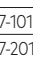
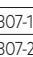
Botão de ajuste: Acetal

Copo transparente: Policarbonato






Elemento filtrante: Polipropileno sinterizado

Elastômeros: NBR

Modelos

SÉRIE B07		Elementos		
DRENO AUTOMÁTICO	DRENO MANUAL	Rosca	Filtrantes	Copo
Modelo	Modelo			
		G1/8	5 µm	Transparente
B07-101-A1KG	B07-101-M1KG	G1/8	5 µm	Transparente
		G1/4	5 µm	Transparente
B07-201-A1KG	B07-201-M1KG	G1/4	5 µm	Transparente

Acessórios

Suporte de montagem por pescoço (incl. porca)	Porca de montagem só plástico	Porca de montagem só metal	Manômetro automático	DRENO AUTOMÁTICO	DRENO MANUAL
					
18-025-003	2962-89	2962-04	18-015-212	B07-KITA05R	B07-KITM05R
18-025-003	2962-89	2962-04	18-015-212	B07-KITA05R	B07-KITM05R

Kit de reparo