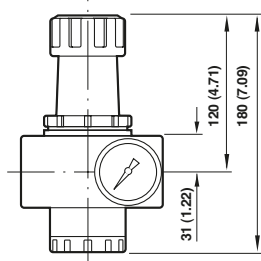
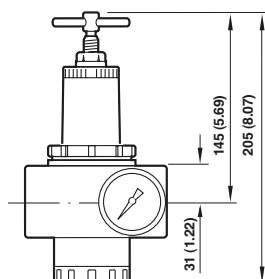
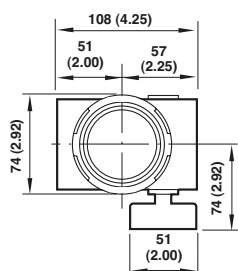


REGULADOR DE PRESSÃO

Série R17

G3/4, G1, G1.1/4, R1.1/2



- » Respostas rápidas e precisas às variações de pressão de alimentação e vazão
- » Válvula balanceada minimiza o efeito de variação na pressão de saída causadas por alterações na pressão de alimentação
- » Modelos com alívio permitem a redução da pressão secundária mesmo em aplicações de circuito fechado
- » Conexão para manômetro de alta vazão
- » Baixo torque, botão de ajuste permite regulagem a qualquer pressão
- » Travamento com botão pressionado

Características Técnicas

Fluido:

Ar comprimido

Pressão Máxima de Operação:

20 bar (290 psi)

Temperatura ambiente:

-34°C ... +80°C

(Versão com manômetro) -34°C ... +65°C

O fornecimento de ar deve estar seco o suficiente para evitar a formação de gelo, a temperaturas inferiores a +2°C

Vazão**:

(R17-600) 208 dm³/s

(R17-800) 227 dm³/s

(R17-A00) 189 dm³/s

(R17-B00) 208 dm³/s

** Vazão obtida com pressão de entrada de 7 bar, pressão de ajuste de 6,3 bar e queda de pressão de 1 bar

Conexão do Manômetro:

R1/4

Materiais:

Corpo e Bonnet: Alumínio

Plug Inferior: Acetal

Válvula: Alumínio e Poliamida

Elastômeros: NBR

Modelos

SÉRIE R17		
Modelo	Conexão	Faixa de ajuste bar (psig)
R17-600-RNLG	G3/4	0,3 a 8,5 (5 a 125)
R17-800-RNLG	G1	0,3 a 8,5 (5 a 125)
R17-A00-RNLG	G1.1/4	0,3 a 8,5 (5 a 125)
R17-B00-RNLC	G.1.1/2	0,3 a 8,5 (5 a 125)

Acessórios

Suporte de montagem em parede com porca	Kit de reparo	
	Porca metálica	Manômetro
5570-04	5226-97	18-015-260
5570-04	5226-97	18-015-260
5570-04	5226-97	18-015-260
5570-04	5226-97	18-015-260

Kit de reparo

Com alívio
5578-02
5578-02
5578-02
5578-02