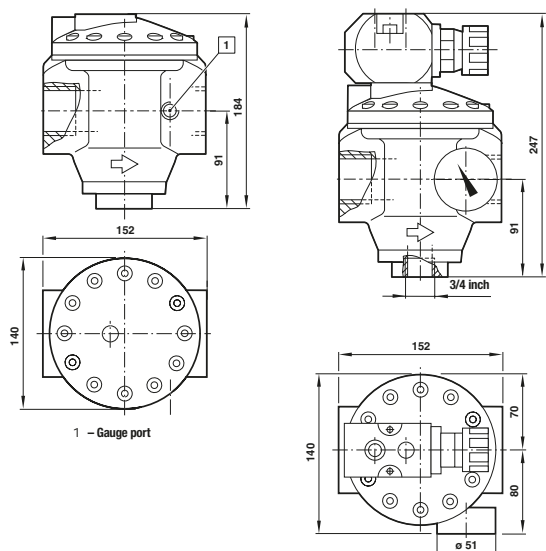


# REGULADORES PILOTADOS PARA AS LINHAS PRINCIPAIS

## Série R18

G1 1/2 e G2



- » O regulador R18 com piloto remoto pode ser instalado em qualquer ponto do sistema de ar comprimido independente do acesso e também em local mais acessível
- » O R18 convencional com piloto integrado possibilita fácil ajuste de pressão no regulador
- » Válvula balanceada minimiza os efeitos na pressão secundária das flutuações na pressão primária
- » Sangria constante no regulador piloto possibilita rápida resposta e mínima dead band
- » Alta vazão de alívio

## Características Técnicas

**Fluido:** Ar comprimido

**Pressão de Operação:** 31 bar (450 psi) Máxima

**Temperatura ambiente:** -34°C ... +80°C

(Versão com manômetro) -34°C ... +65°C

O fornecimento de ar deve estar seco o suficiente para evitar a formação de gelo, a temperaturas inferiores a +2°C

**Vazão\*\*:**

944 dm<sup>3</sup>/s

\*\* Vazão obtida com pressão de entrada de 7 bar, pressão de ajuste de 6,3 bar e queda de pressão de 1 bar

**Materiais:**

Corpo e Bonnet: Liga de Alumínio


Plug Inferior: Acetal

Válvula: Alumínio e Poliamida


Elastômeros: NBR

## Modelos




### R18 COM PILOTO REMOTO




Modelo	Rosca	Range de Ajuste de Pressão de Saída	Operação	Método de regulagem
	G1 1/2	0,16 ... 17	Com alívio	Piloto remoto
R18-C00-RNXG	G2	0,16 ... 17	Com alívio	Piloto remoto

### R18 COM PILOTO INTEGRADO

Modelo	Rosca	Range de Ajuste de Pressão de Saída	Operação	Método de regulagem
	G1 1/2	0,3 ... 8,5	Com alívio	Regulador integrado
R18-C05-RNLG	G2	0,3 ... 8,5	Com alívio	Regulador integrado

## Acessórios

Silenciador de exaustão	Manômetro	Kit de reparo
		
MB006B	18-015-260	R18-100R
MB006B	18-015-260	R18-100R

Silenciador de exaustão	Manômetro	Kit de reparo
		
MB006B	18-015-260	R18-100R & 5945-41
MB006B	18-015-260	R18-100R & 5945-41

Modelos alternativos disponíveis - contate o depto. técnico da Norgren.