

VÁLVULA DE CONTROLE DE PRESSÃO PROPORCIONAL Série VP50

G1/4

- » Válvula de controle de pressão proporcional de malha fechada
- » Ajustável para diversas aplicações
- » Resposta rápida
- » Baixo consumo de energia
- » Alta vazão



Características Técnicas

Fluido:

Ar comprimido filtrado a 50 µm, não lubrificado

Pressão de operação:

Máx. 14 bar

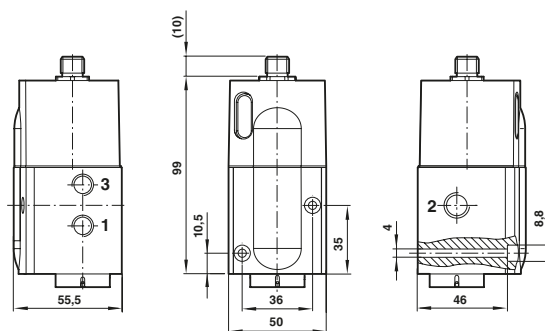
Vazão:

Até 1200 l/min






Temperatura ambiente:

-20°C a +50°C

Consulte nosso Depto. Técnico para uso abaixo de +2°C



Modelos

Modelo	Conexão	Vazão (l/min)	Faixa de ajuste (bar)	Sinal de entrada	Conexão reta	Cotovelo	Silenciador	Conector com cabo moldado de 5m
								
VP5010BJ111H00	G1/4	1200	0.10	0.10 V	C02250828	C02470828	T40B2800	0250081000000000
VP5010BJ411H00	G1/4	1200	0.10	4..20 mA	C02250828	C02470828	T40B2800	0250081000000000
VP5006BJ111H00	G1/4	1200	0.6	0.10 V	C02250828	C02470828	T40B2800	0250081000000000
VP5006BJ411H00	G1/4	1200	0.6	4..20 mA	C02250828	C02470828	T40B2800	0250081000000000

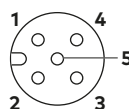
Até 1200 l/min na pressão de alimentação de 11 bar

Acessórios

Informação elétrica

Compatibilidade eletromagnética	Certificado CE conforme requisitos EC EN 50081-2 (1994) e EN 50082-2 (1995)
Sinal de entrada	4 a 20 mA ou 0 a 10 V pré-ajustado na fábrica
Alimentação	24 V c.c. ±25% (consumo de energia < 1 W)
Sinal de feedback	0 ... 10 V faixa total
Conexão elétrica	M12 5 pinos

Configuração dos pinos



- | | |
|---|---|
| 1 | Alimentação +24 V c.c. |
| 2 | 0 a 10 faixa total |
| 3 | Sinal de controle (+ve) |
| 4 | Comum (alimentação cc, sinal e realimentação) |
| 5 | Chassis (terra) |